

Nelle nostre vicinanze...



Castellana

Le grotte



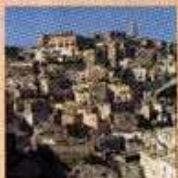
Alberobello

I trulli



Taranto

Ponte girevole



Matera

I sassi e
la città antica



Metaponto

Tempio di Apollo Licio
Tavole Palatine
Parco archeologico



Lecce

La città
Barocca

Come raggiungerci...

IN AUTO

Autostrada A14 Bari-Taranto, uscita casello
autostradale Castellaneta e proseguire per
Laterza - Ginosa - Marina di Ginosa

IN TRENO

Stazione FF.SS
(scalo ferroviario Marina di Ginosa)

IN AEREO

Aeroporto di Bari o Brindisi



Albergo-Ristorante "Da Michele"

Viale Italia 11 Marina di Ginosa (TA)
Tel 099 8277401 - Fax 099 8270247
damichele@tiscali.it - www.hotel-michele.net

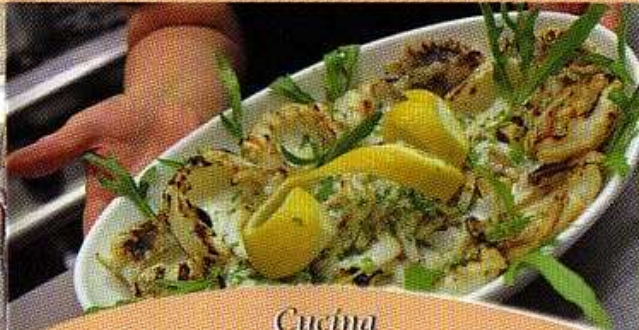
Da Michele
Albergo - Ristorante

Unser Flaier für Sie zum Ausdrucken



Albergo

L'albergo-Ristorante "Da Michele" è situato a Marina di Ginosa, una delle località più ridenti del litorale ionico, celebre per le proprie spiagge belle ed assolate che si estendono per circa 8km di costa. Fra verdi pinete secolari e arenili dorati di sabbia finissima che si specchiano in acque cristalline dai meravigliosi fondali, l'albergo vi offre camere accoglienti per ogni esigenza ed una cucina tipica basata su piatti genuini gestita direttamente dai proprietari.



Cucina

La cucina tipica e tradizionalista pugliese con prodotti freschi e tipici della zona: dagli ortaggi al pesce, a finire con la carne nostrana, la nostra genuinità è sinonimo di buona cucina

Primi

- Lasagne al forno
- Orecchiette al sugo
- Spaghetti alle cozze
- Risotto alla Pescatora

Secondi

- Frittura mista di pesce
- Orata alla griglia
- Pesce spada
- Bistecca alla griglia
- Involentino al sugo (Braciola)



Relax

Al proprio interno vi è una zona relax dove intrattenersi per gustare un tè o fare la prima colazione con il profumo della natura e del parco che dista solo 5 metri dalla struttura. Il parco situato nel cuore del paese offre spazi per bambini, percorsi jogging - e per la sera intrattenimento con musica e ristoro, tutto il necessario per passare momenti di piacevole relax.

